



«EnHAN»
HAN adapter for M-Bus for AMS målere
Produsentens varenr: 2GI005
Varenr: 45134500
Montering: DIN skinne
Dimensjon: 17 x 90 x 58 mm (b x h x d), 1 modul.

Indikatorer		M-Bus	
Rød LED	HAN port tilkoblet	M-Bus standard	EN 13757
Gul LED	M-Bus tilkoblet	M-Bus baudrate	2400 bit/s
Tilkobling		Adressering	Sekundæradresse = s.n. Primæradresse justerbar.
Tilkobling HAN	RJ45	Strømtrekk	1,5mA
Tilkobling M-Bus	Skruterminaler 0-1.5mm ²	M-Bus spenning	24-42 VDC
Generell informasjon			
Strømtilførsel	Drives av busspenning og HAN utgang.	Luftfuktighet	Ikke kondenserende
Driftstemperatur	-35 °C til +55 °C		

Koblings skjema

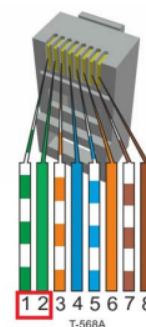
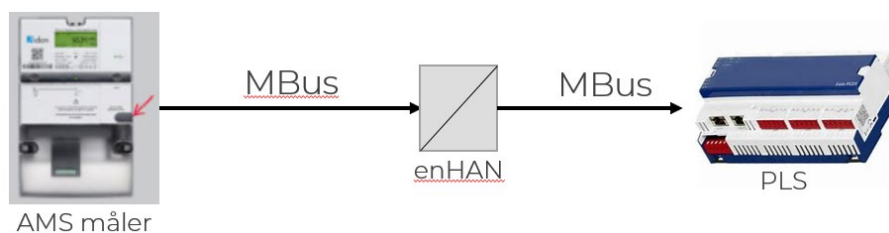


Fig. RJ45 – Pin1 og Pin2 for MBUS

Standarder/godkjenninger



Data, mål, design og bilder vises kun som informative basis og kan endres uten varsel.

CEBYC AS
Kvenildmyra5, 7093 Tiller
www.cebyc.no



Malthe Winje Automasjon AS
Haukeliveien 48,
1415 Oppegård
www.mwg.no